



mILE ^{22@}
CAMPUS



índice

concepto

- 03 Work with a smile
- 05 De un vistazo

edificios

- 07 3 edificios, un concepto
- 08 Badajoz 60
- 10 Llull 112
- 12 Llull 108
- 13 Amenities

ubicación

- 17 22@
- 18 Movilidad

sostenibilidad

- 21 Eficiencia que transforma
- 22 Certificación LEED Platinum
- 23 Certificación Wirescore Platinum

work with a smILE

MILE Campus es un nuevo concepto de campus empresarial en el corazón del distrito 22@ de Barcelona: contemporáneo, flexible y conectado, creado para que las personas puedan trabajar mejor, impulsadas por una energía positiva que se siente en cada espacio.

Bienvenido a **MILE Campus**: un campus empresarial creado para las personas y movido por una energía positiva.



22@

un campus
empresarial
movido por una
energía positiva

mile campus: de un vistazo



38.000 m²

Distribuidos en 3 edificios



ubicación

En el 22@, el distrito empresarial más dinámico de la ciudad



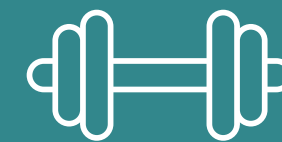
certificaciones

Edificios con certificación LEED® Platinum y Wiredscore Platinum



3 edificios

Badajoz 60, Llull 112 y Llull 108



amenities

Patios, terrazas, gym, auditorio, salas multifuncionales

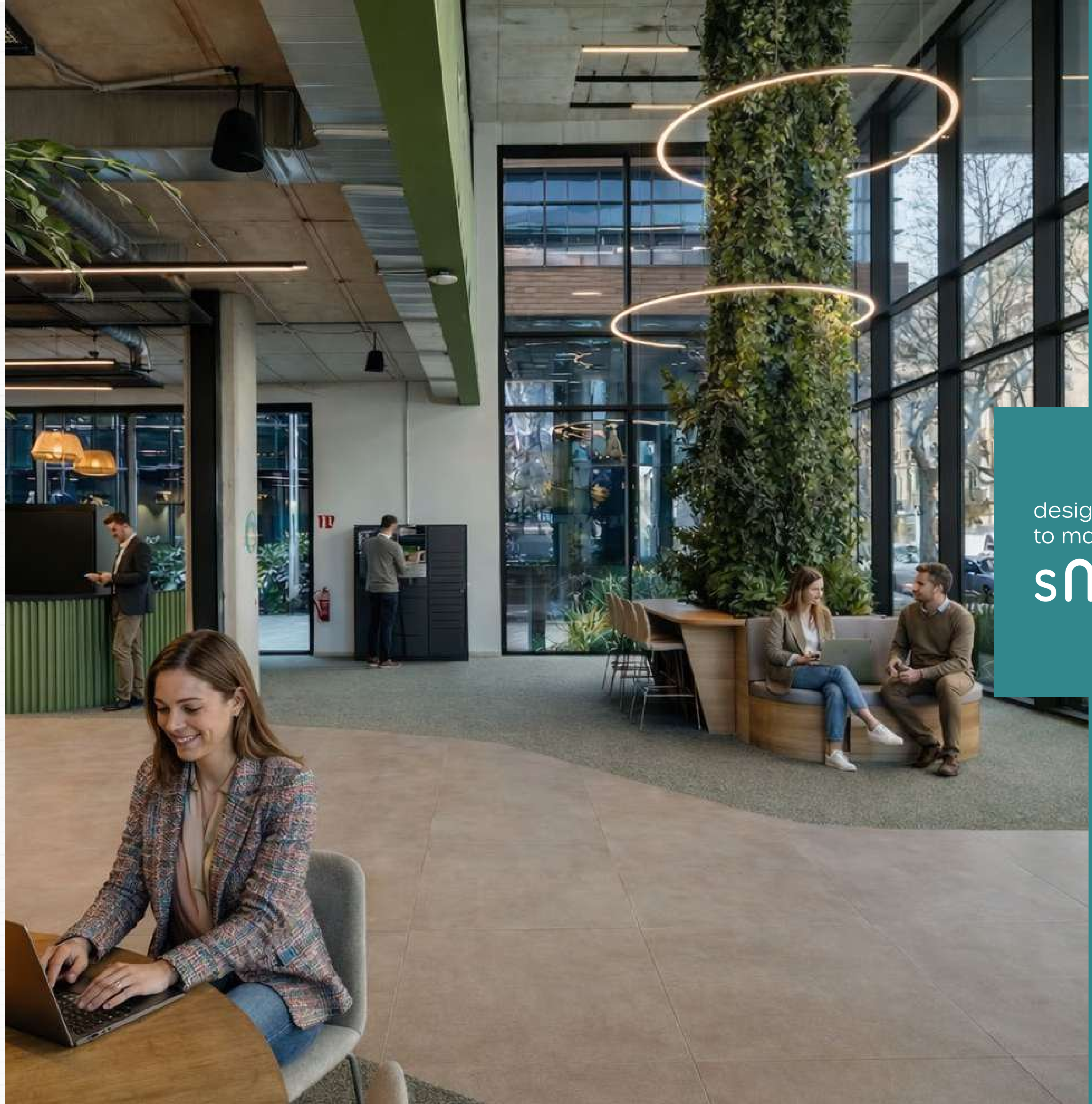


comunidad

Programa de eventos, clases programadas, acciones especiales

espacios creados para trabajar mejor

Arquitectura arraigada en el legado industrial de Poblenou, sostenibilidad certificada LEED® Platinum y WiredscorePlatinum, y amenities que transforman la forma de trabajar, crecer y conectar.



designed
to make you
sMILE



3 edificios, un concepto

Con 38.000 m² de oficinas de **clase A** distribuidas en tres edificios, **MILE Campus** redefine el concepto de campus empresarial.



MILE CAMPUS | LULL 108

MILE CAMPUS | LULL 112

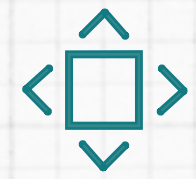
MILE CAMPUS | BADAJOZ 60



MILE
CAMPUS

BADAJOZ 60

Edificio corporativo situado en la esquina de las calles **Llull y Badajoz**, orientado hacia la calle Badajoz. Cuenta con 7.904 m² distribuidos en PB + 10 alturas, con plantas de hasta 910 m² y una altura libre de 2,7 m.



7.904 m²



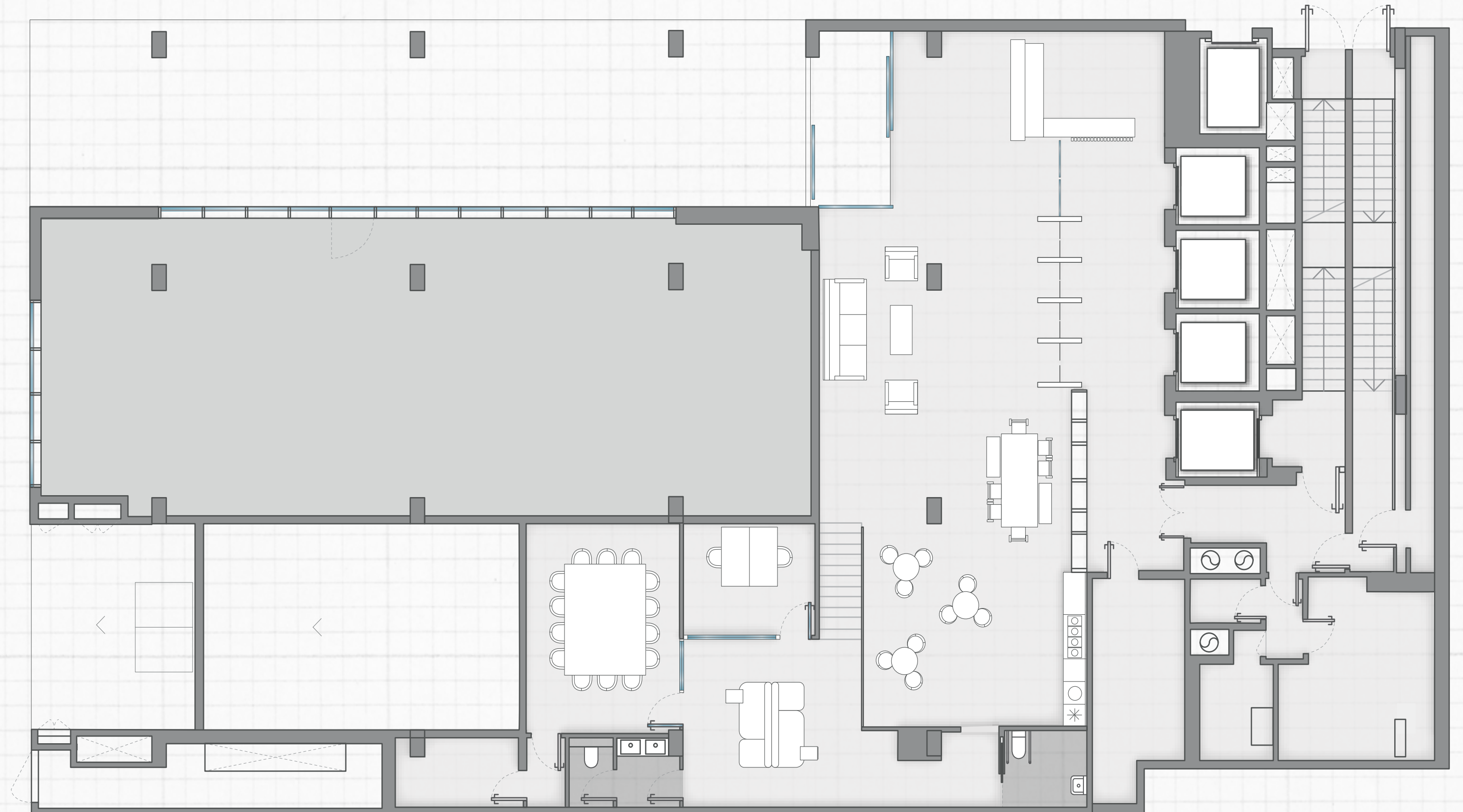
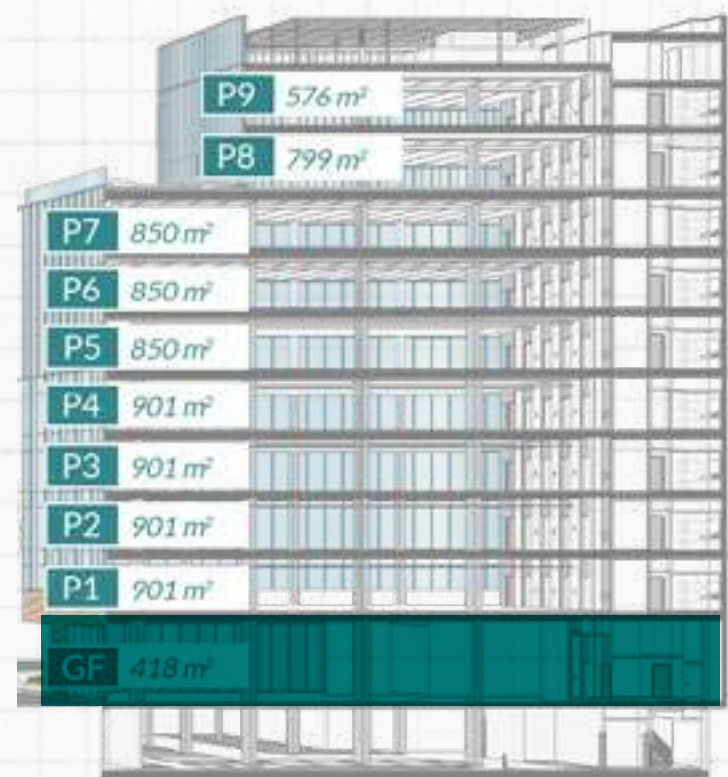
10 plantas



MILE
CAMPUS

BADAJOZ 60

PLANTA BAJA
AMENITIES

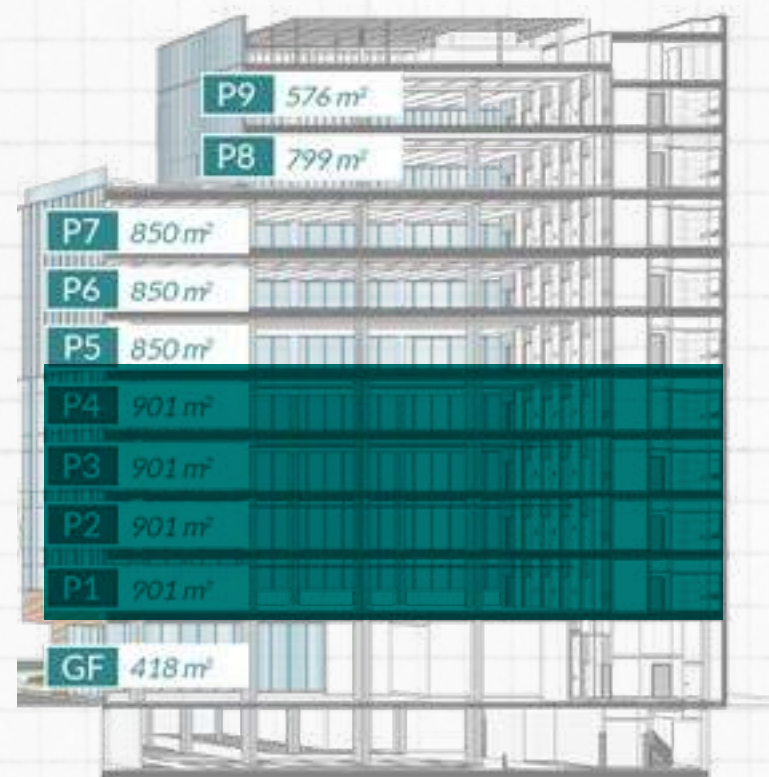


MILE
CAMPUS

BADAJOZ 60

PLANTA TIPO

P1, P2, P3, P4

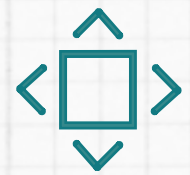


MILE
CAMPUS

LLULL 112

Ubicado en la esquina de las calles **Llull y Badajoz**, este edificio de 13.820,97 m² distribuidos en PB + 10 plantas supera en altura a sus vecinos y ofrece plantas de hasta 1.822 m² y una altura libre de 2,7 m.

Además, cuenta con terrazas privadas en las plantas superiores, desde las que se disfrutan vistas panorámicas de la ciudad y el mar.



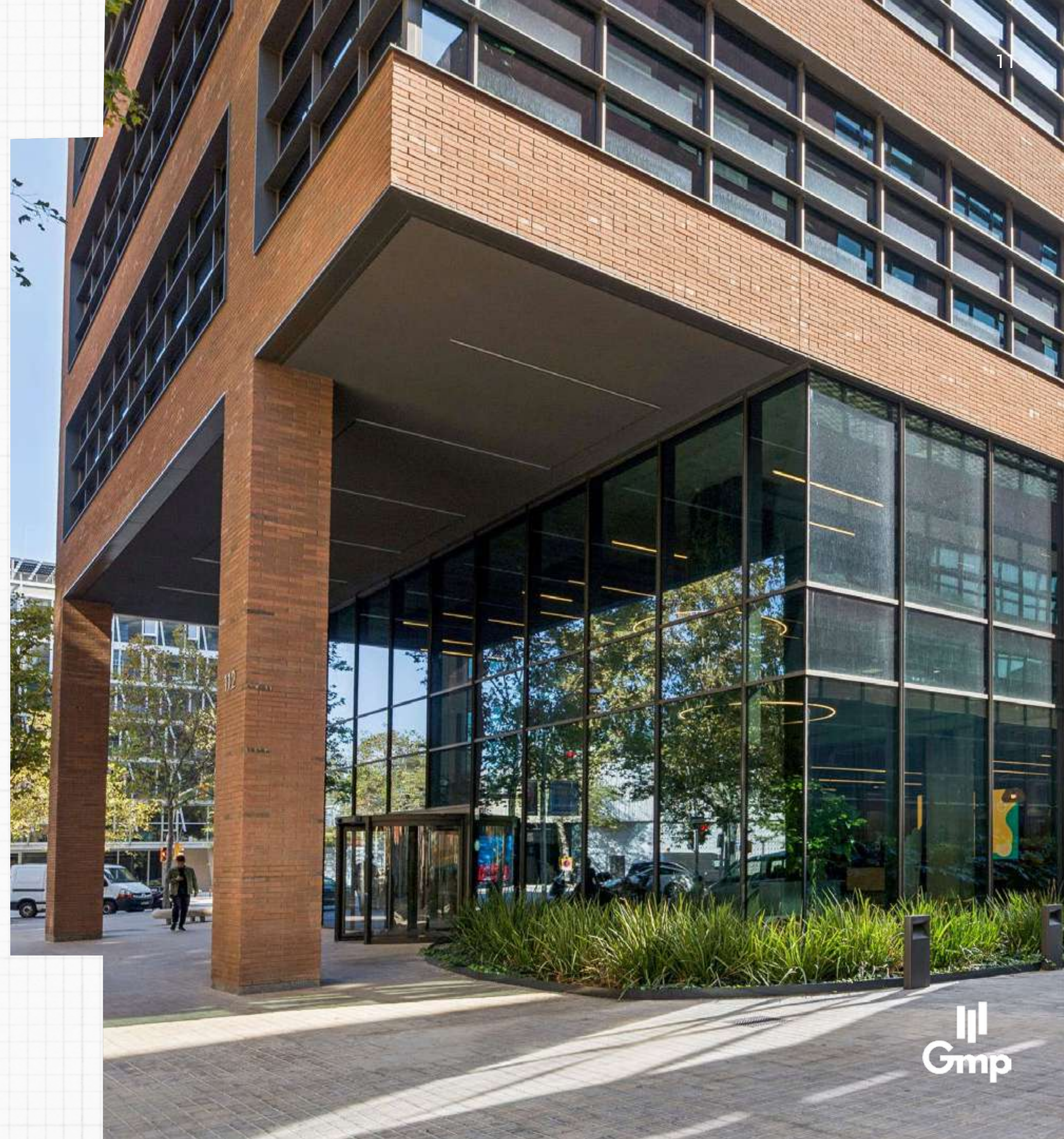
13.820,97 m²



10 plantas



rooftop y espacios al aire libre

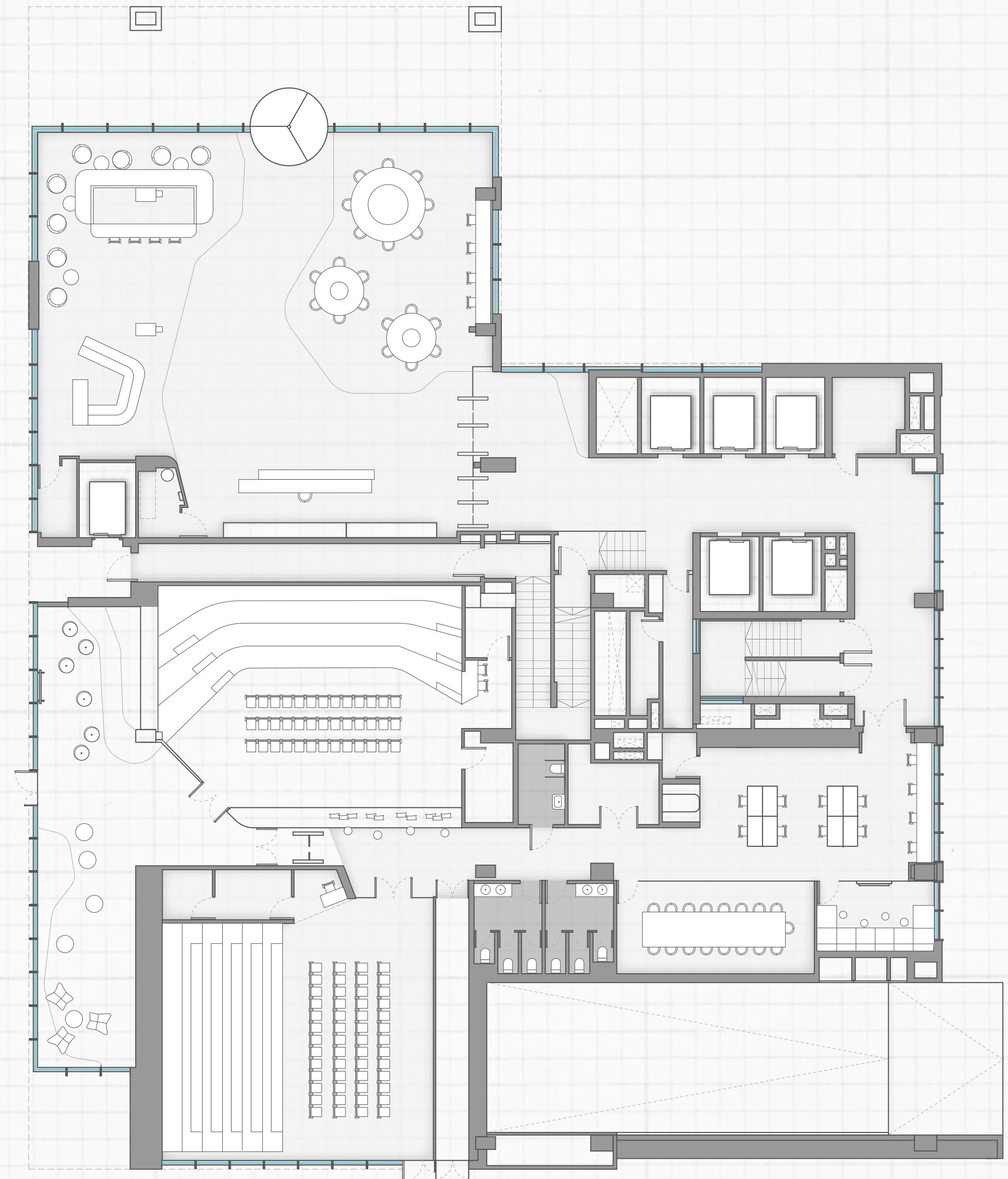
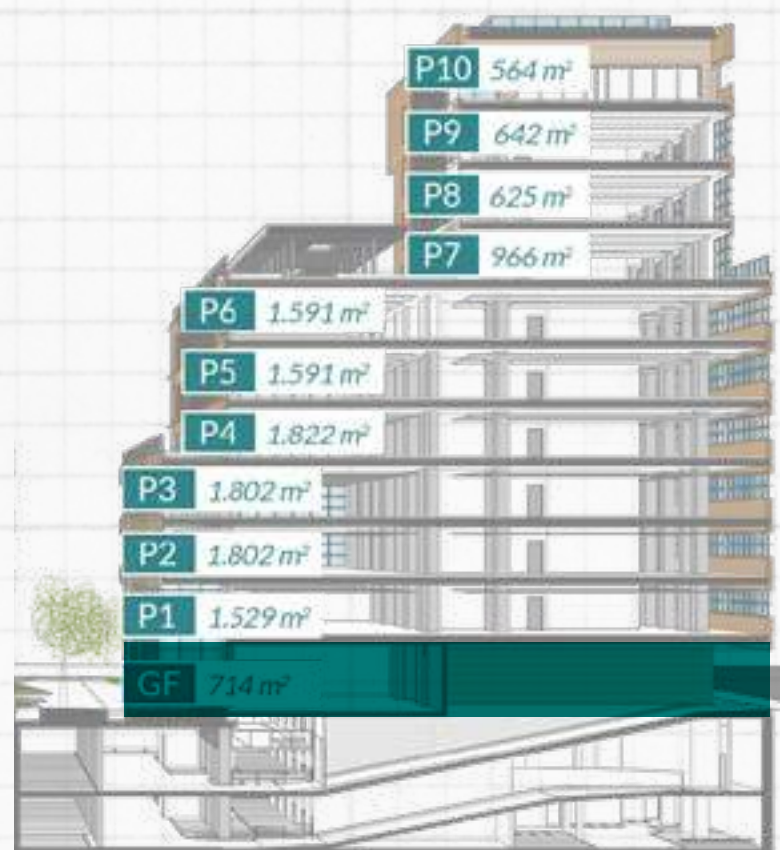


MILE
CAMPUS

LLULL 112

PLANTA BAJA

AMENITIES

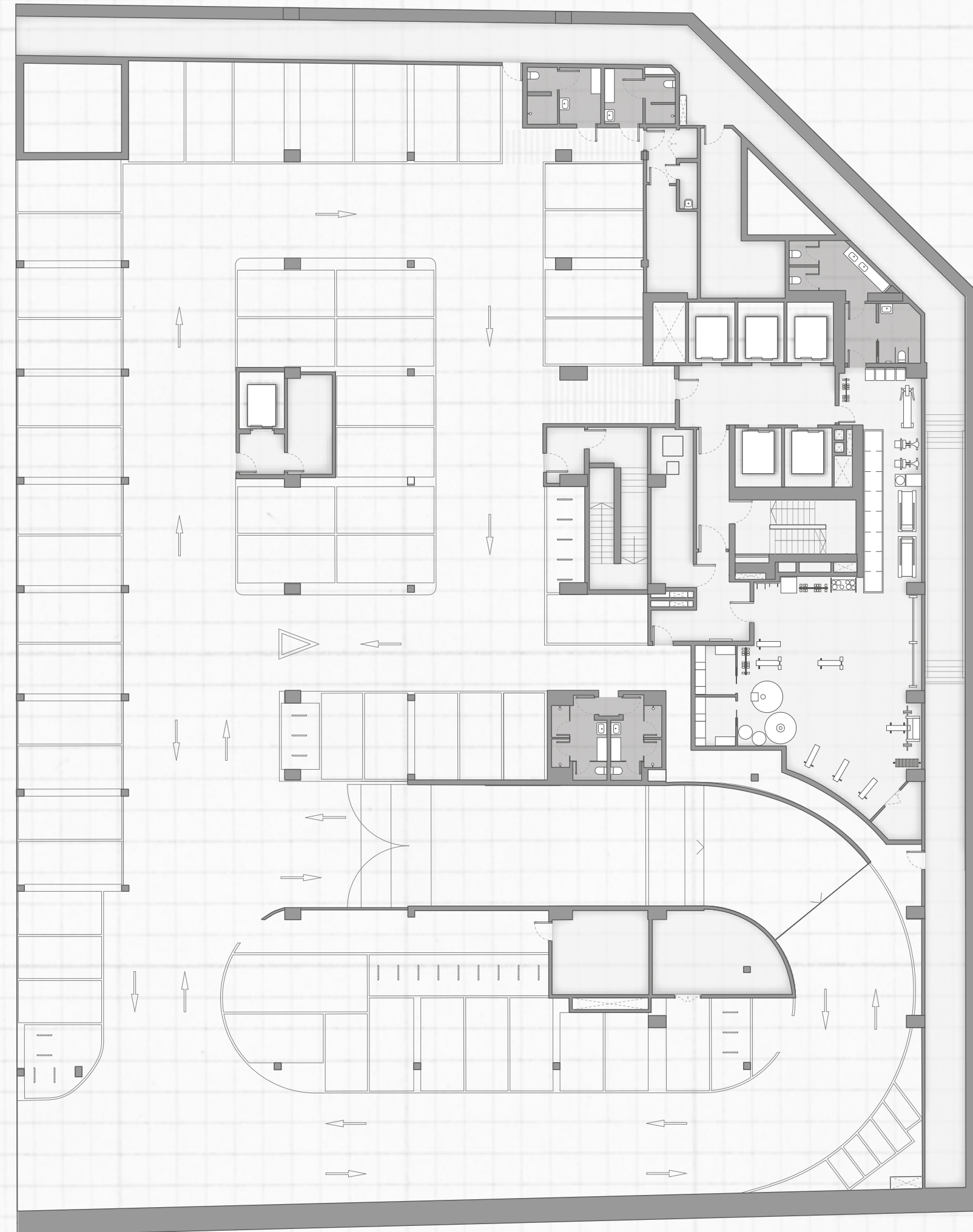
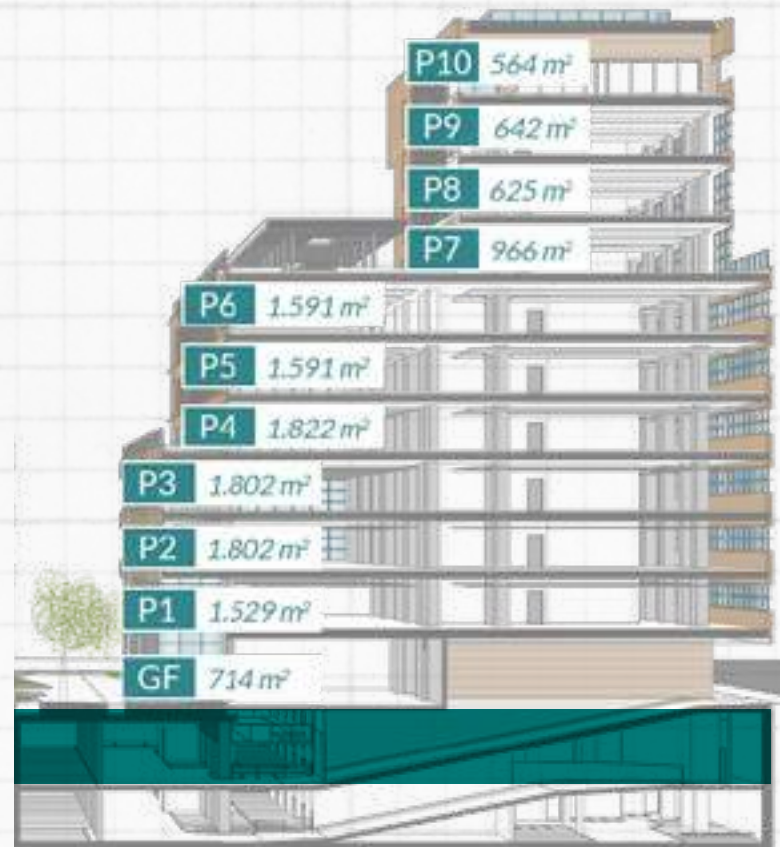


MILE
CAMPUS

LLULL 112

SÓTANO

AMENITIES

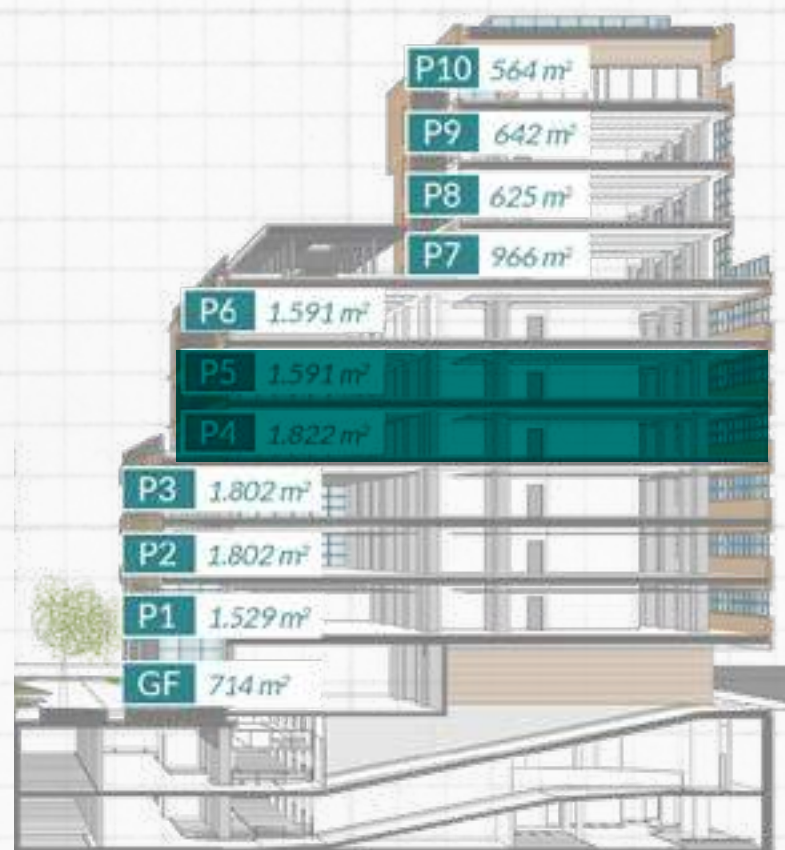


MILE
CAMPUS

LLULL 112

PLANTA TIPO

P4, P5

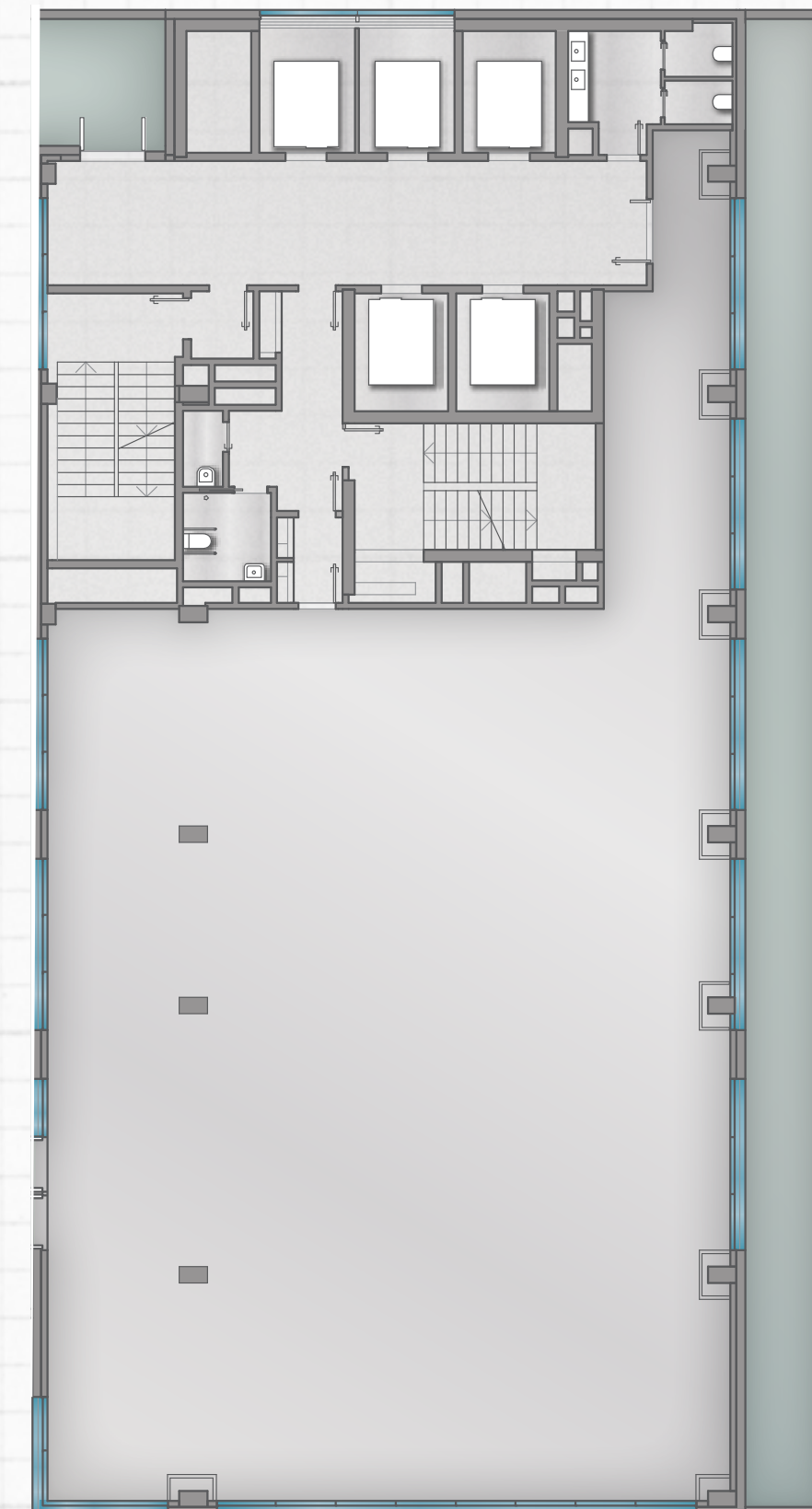


MILE
CAMPUS

LLULL 112

PLANTA TIPO

P9

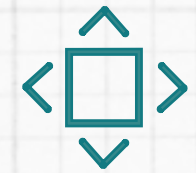


MILE
CAMPUS

LLULL 108

Ubicado en la esquina de las calles **Àvila y Llull**, este edificio de 16.368,88 m² puede dividirse en dos unidades independientes, cada una con su propio acceso, compartiendo una gran terraza en la cuarta planta.

Con plantas de hasta 3.218 m² y una altura libre de 2,7 m, el edificio está íntegramente ocupado por la empresa internacional **Glovo**.



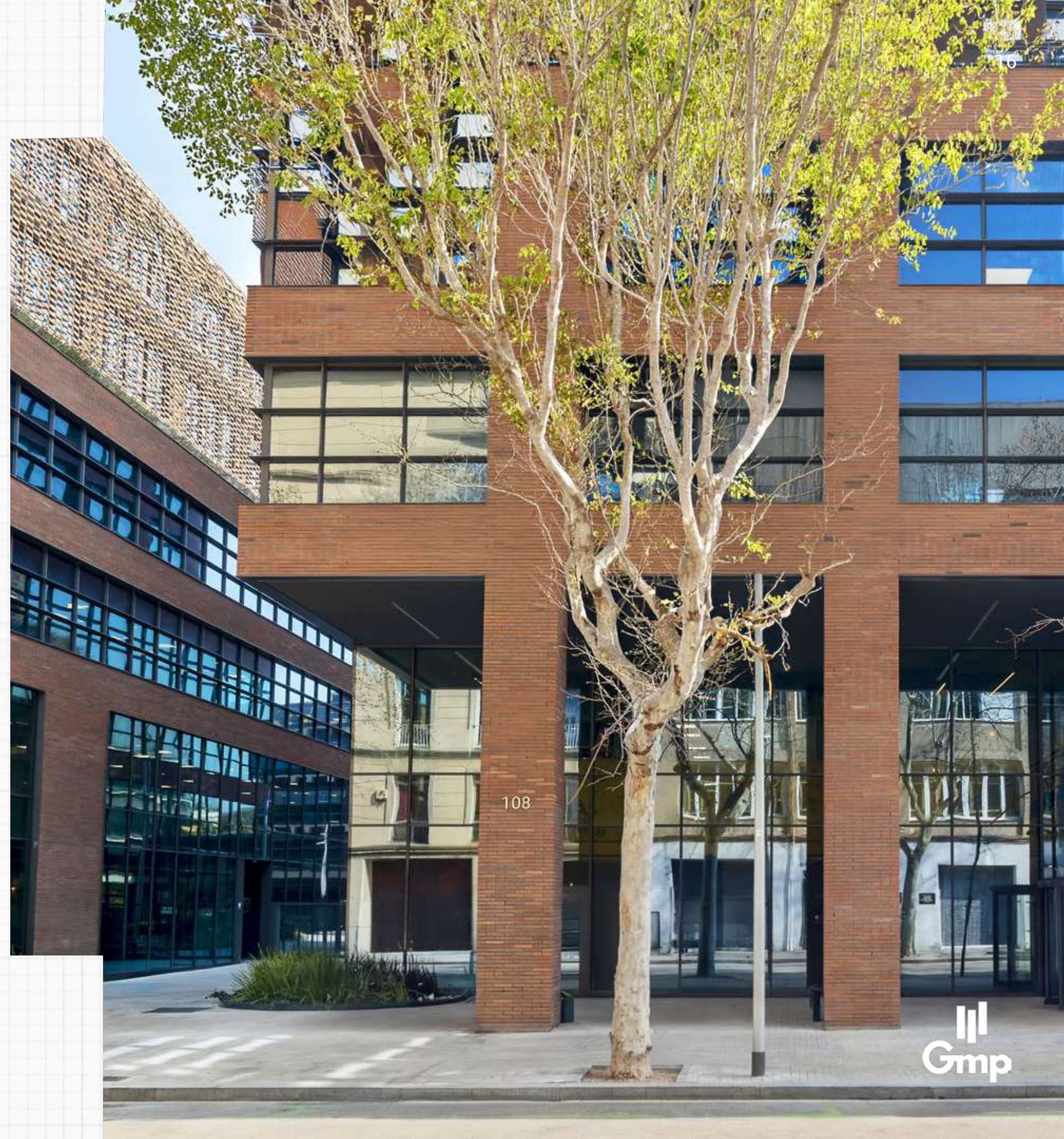
16.368,88 m²



2 unidades
independientes



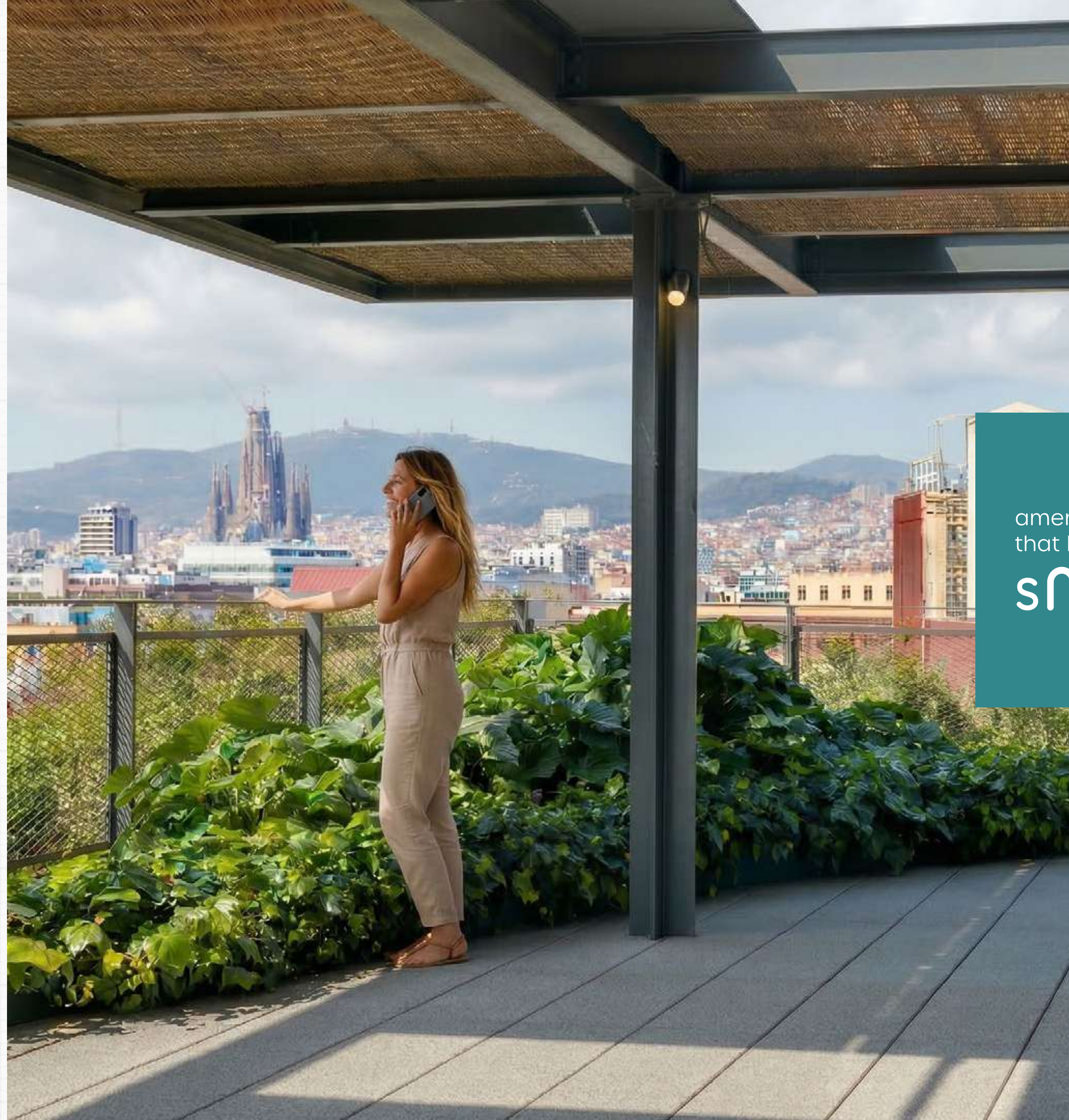
terracea privada



espacios que cuidan de ti

Un entorno que combina confort, funcionalidad y bienestar.

Los servicios y amenities de **MILE Campus** están diseñados para crear un entorno cómodo y versátil, que combina funcionalidad y bienestar. Cada espacio contribuye a una experiencia de trabajo más eficiente e inspiradora, fomentando la interacción, la productividad y la creatividad de sus usuarios.



amenities
that bring a
sMILE



sMILE auditorium



Un espacio flexible de aproximadamente 140 m², panelable en dos salas de 70 m² cada una, que permite celebrar eventos para 70 personas, cócteles o sesiones plenarias como town halls y formaciones.



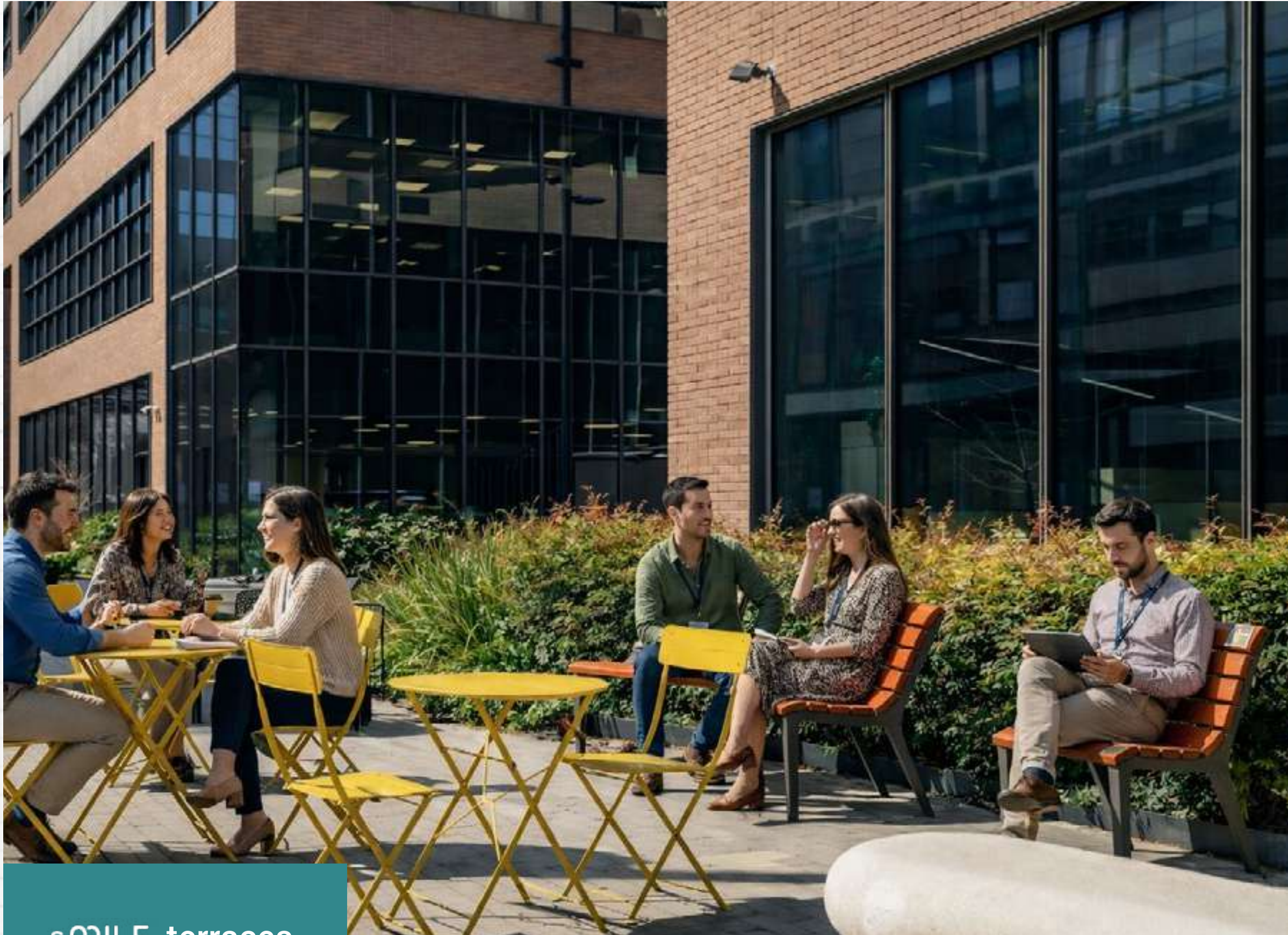
sMILE coffee

Llull 112



Badajoz 60

Nuevo lobby diseñado para relajarse, conectar y disfrutar de un café en un entorno moderno y acogedor.



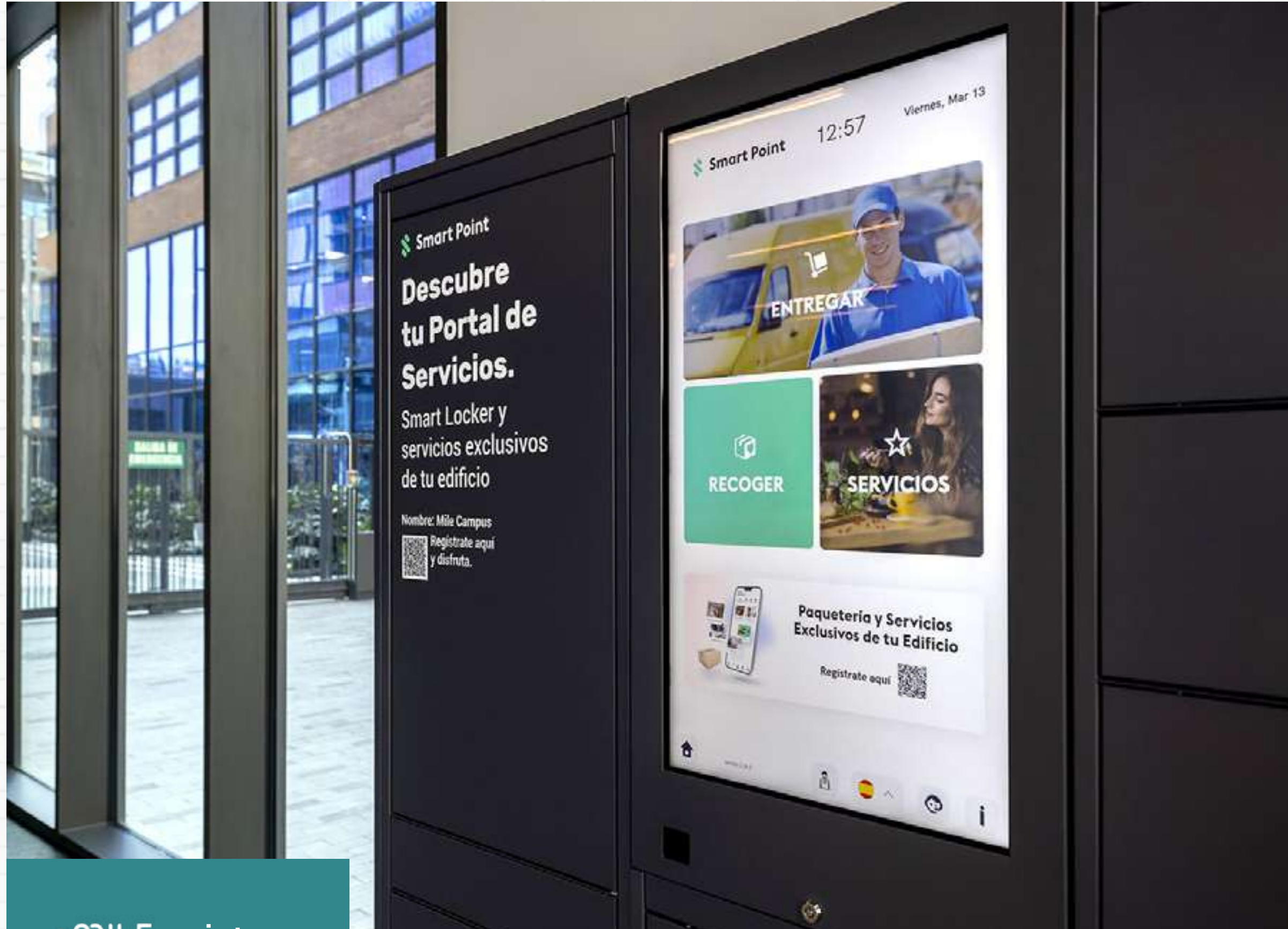
sMILE terraces

Más del 30% de la superficie del campus está dedicada a espacios ajardinados al aire libre, patios y terrazas.



sMILE gym

Gimnasio, vestuarios y dos salas diseñadas para actividades dirigidas como yoga o entrenamiento funcional.



sMILE point

Taquillas Smartpoint, pensadas para simplificar la logística de paquetería y ofrecer mayor comodidad a los usuarios.



sMILE rooms

Salas de reuniones modernas y funcionales, pensadas para optimizar la productividad y la interacción profesional.

22@ Barcelona, el distrito de la innovación

Consolidado como el principal motor de crecimiento de la ciudad, concentrando más de 2.000 startups y más de 12.150 empresas, lo que lo sitúa como el **6º hub de emprendimiento de Europa**.

El **eje Badajoz** en el corazón del 22@ Barcelona, combina ecosistema empresarial, dinamismo y conectividad para crear un entorno de gran valor para las empresas. Aquí, crecer, colaborar e innovar sucede de manera orgánica, con sinergias que inspiran y facilitan el día a día.



innovation
to make you
sMILE



movilidad que conecta

Ubicado en un punto estratégico que hace que moverse sea fácil y cómodo. Con conexiones directas al transporte público y privado.



Metro

Estaciones Llacuna y Bogatell a 5 minutos



Bicing

Estación de bicicletas compartidas a 200 metros



Autobús

Múltiples paradas a menos de 10 minutos de distancia



Tranvía

Parada de tranvía a 8 min



commuting
with a
sMILE





MILE ^{22@}
CAMPUS



22@



Gmp

eficiencia que transforma

Un entorno que mejora la experiencia de las personas y el rendimiento de las empresas.

En **MILE Campus** entendemos la sostenibilidad como una fuente de oportunidades. El compromiso del edificio con los estándares más exigentes para la obtención del certificado **LEED® Platinum** y **Wiredscore Platinum** demuestran que apostar por un entorno más eficiente no solo es una decisión responsable, sino también una inversión inteligente.



Wiredscore
Platinum



LED
Platinum



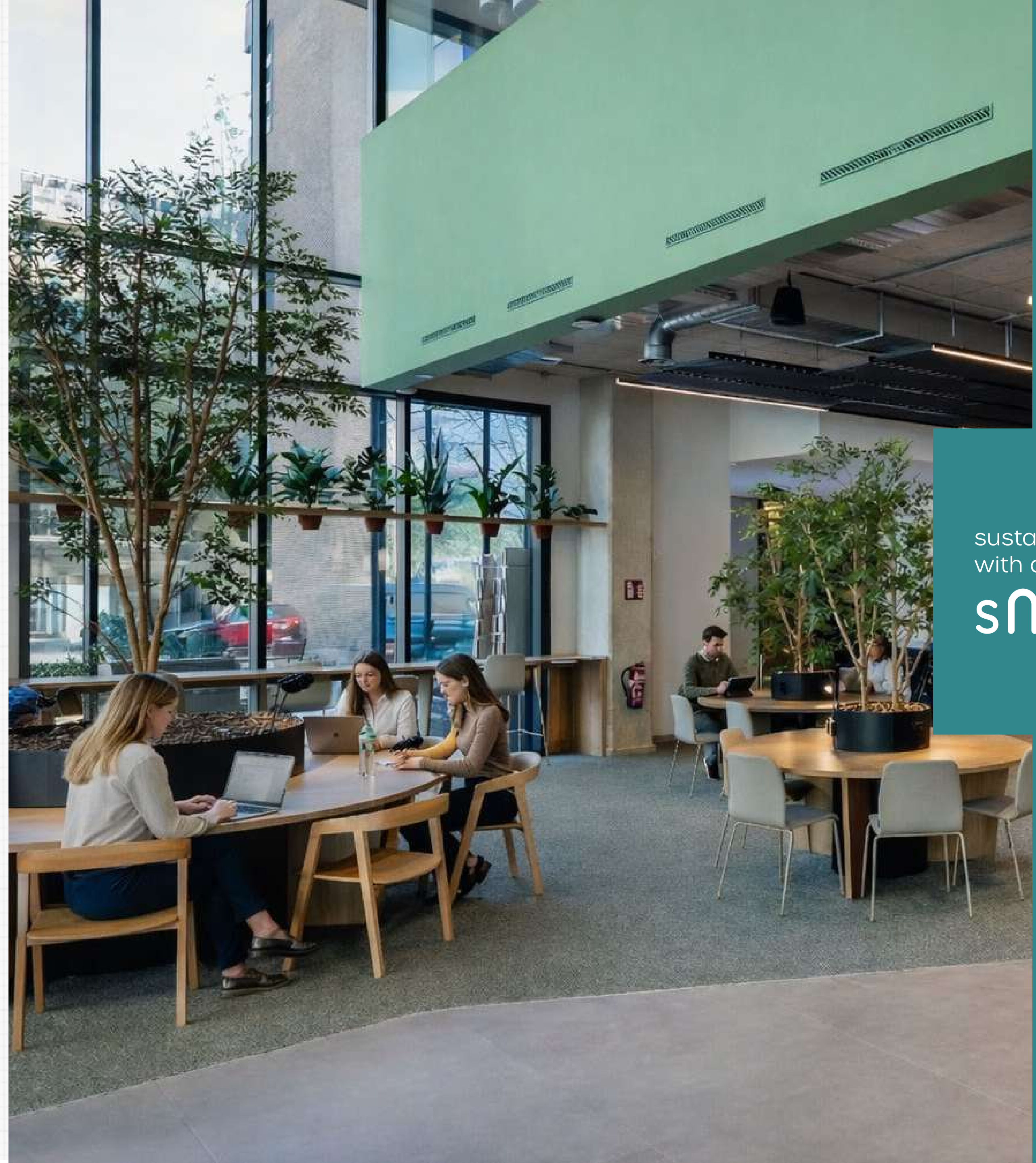
ISO 9001



ISO 45001



ISO 14001



sustainability
with a
smILE

credenciales de sostenibilidad

LEED Platinum



Los proyectos que poseen el certificado **LEED Platinum** ahorran energía, agua y recursos, generan menos residuos y favorecen la salud y el bienestar de los usuarios.



mayor productividad y reducción de costes de mantenimiento

fruto de una optimización energética constante



mejor salud, bienestar y satisfacción de los empleados

contribuyendo a una mejor retención del talento



mayor atractivo para los inquilinos

estándares más avanzados de sostenibilidad y eficiencia



certificación Wiredscore Platinum



Los edificios certificados con **WiredScore Platinum** garantizan conectividad de primer nivel, infraestructura tecnológica preparada para el futuro y resiliencia frente a la obsolescencia digital.



100% de cobertura
de fibra óptica

máxima velocidad y disponibilidad
para los usuarios preparada para
minimizar interrupciones y fallos



diseño tecnológico
orientado al futuro

capacidad de integrar nuevas
soluciones y servicios sin
necesidad de reformas costosas



adaptabilidad a
nuevas tecnologías

reduce el riesgo de obsolescencia
y mantiene el valor del inmueble a
largo plazo





el equipo detrás del proyecto

El gestor de Mile Campus es **Gmp**. Fundado en 1979, es **uno de los principales grupos inmobiliarios patrimonialistas españoles**.

Su visión de Compañía incorpora la **sostenibilidad como valor estratégico**, tanto la sostenibilidad medioambiental como la sostenibilidad en el proceso de creación de valor, a través de la calidad e innovación en la gestión, procesos y productos, con especial hincapié en el **fomento de la salud y el bienestar de los usuarios** de sus edificios.

enfoque orientado al cliente

Gmp desarrolla una gestión patrimonial centrada en la satisfacción de sus clientes. Todos los inmuebles bajo gestión de Gmp cuentan con un **Portfolio Manager** y un **Facility Manager ubicado en el edificio** que proporciona una atención personalizada con el cliente.

Adicionalmente, en el contexto de sus valores estratégicos de excelencia y orientación a las personas, el **equipo de Experiencia Cliente** impulsa la escucha activa del cliente corporativo y de los usuarios finales, para diseñar una experiencia óptima personalizada y fomentar la sensación de pertenencia a la **Comunidad Gmp**.



MILE ^{22@}
CAMPUS

